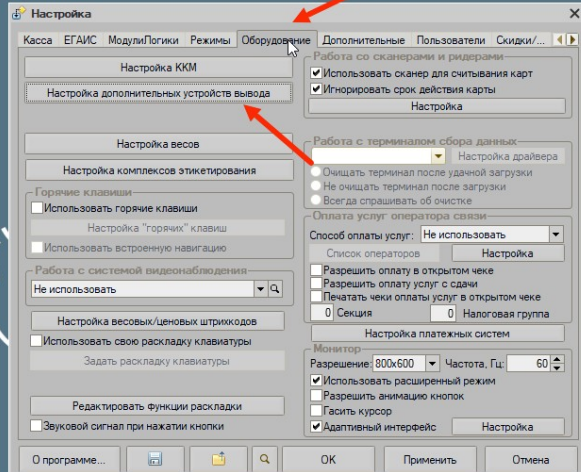


## Инструкция по подключению QR- дисплея i.kod к Штрих-м кассир 5

Данная настройка актуальна для версии штрих-м кассир 5 версии 5.7.1.15 на платформе 1с 8.3.20 (может работать и на платформах от 8.3.16)

1. После установки Штрих-м кассир 5 и подключения qr-дисплея в порт usb ПК либо ноутбука (не желательно подключать дисплей через usb-хаб, либо хаб должен быть с доп. питанием) запускаем штрих-м кассир5 и переходим в настройки---оборудование---настройка дополнительных устройств ввода см.скриншот ниже



Регистрация продаж

Обмен данными >>

Отчеты >>

Настройка

Выход в ОС

Завершить работу

Авторизация доступа

Документы >>

2. В открывшемся окне нажимаем на «+» и заполняем данные в строчке

№ заполняется автоматически

ЛУ можно ставить любое число

Тип выбираем «Дисплей QR-кодов»

Имя устройства пишем любое

Активность ставим галочку

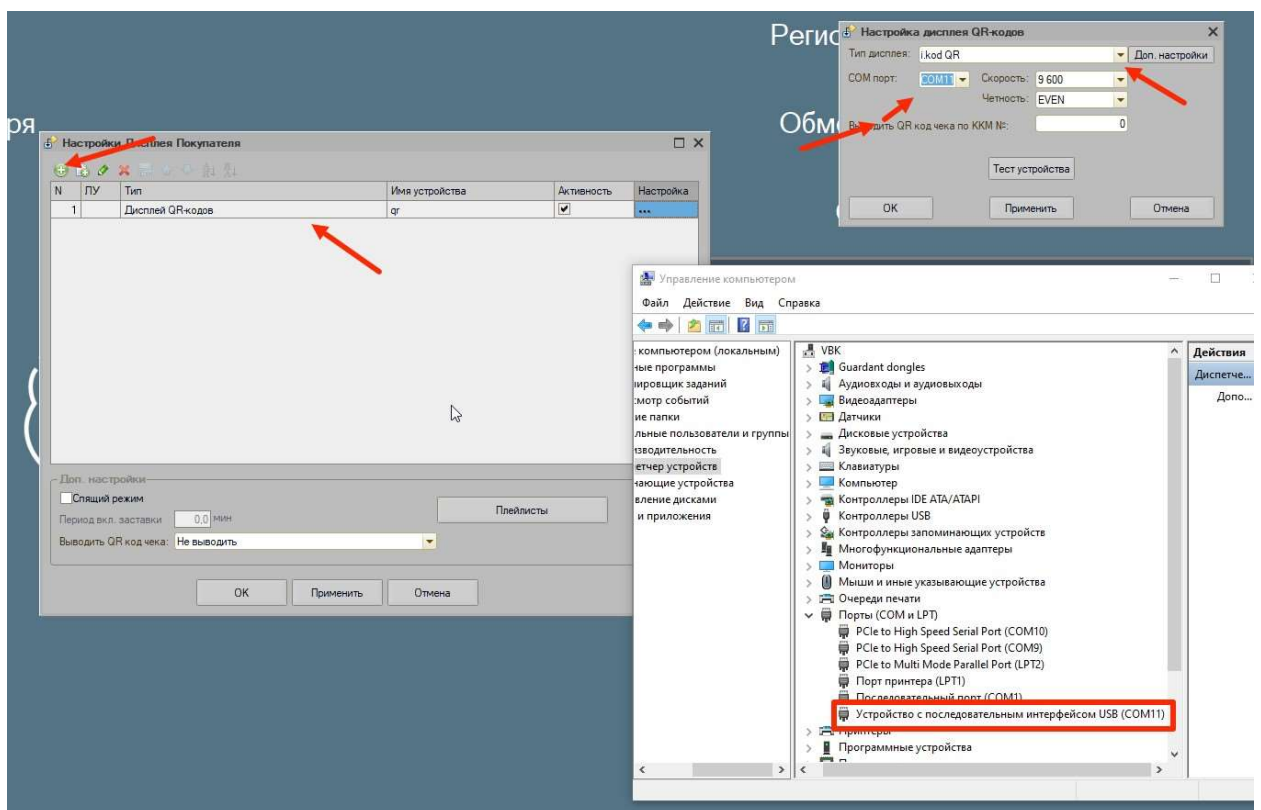
В столбце «Настройка» нажимаем на ... в открывшемся окне

выбираем тип дисплея i.kod.QR, COM-порт должен соответствовать ком порту в диспетчере устройств в примере COM11 на других ПК при подключении может быть присвоен другой номер

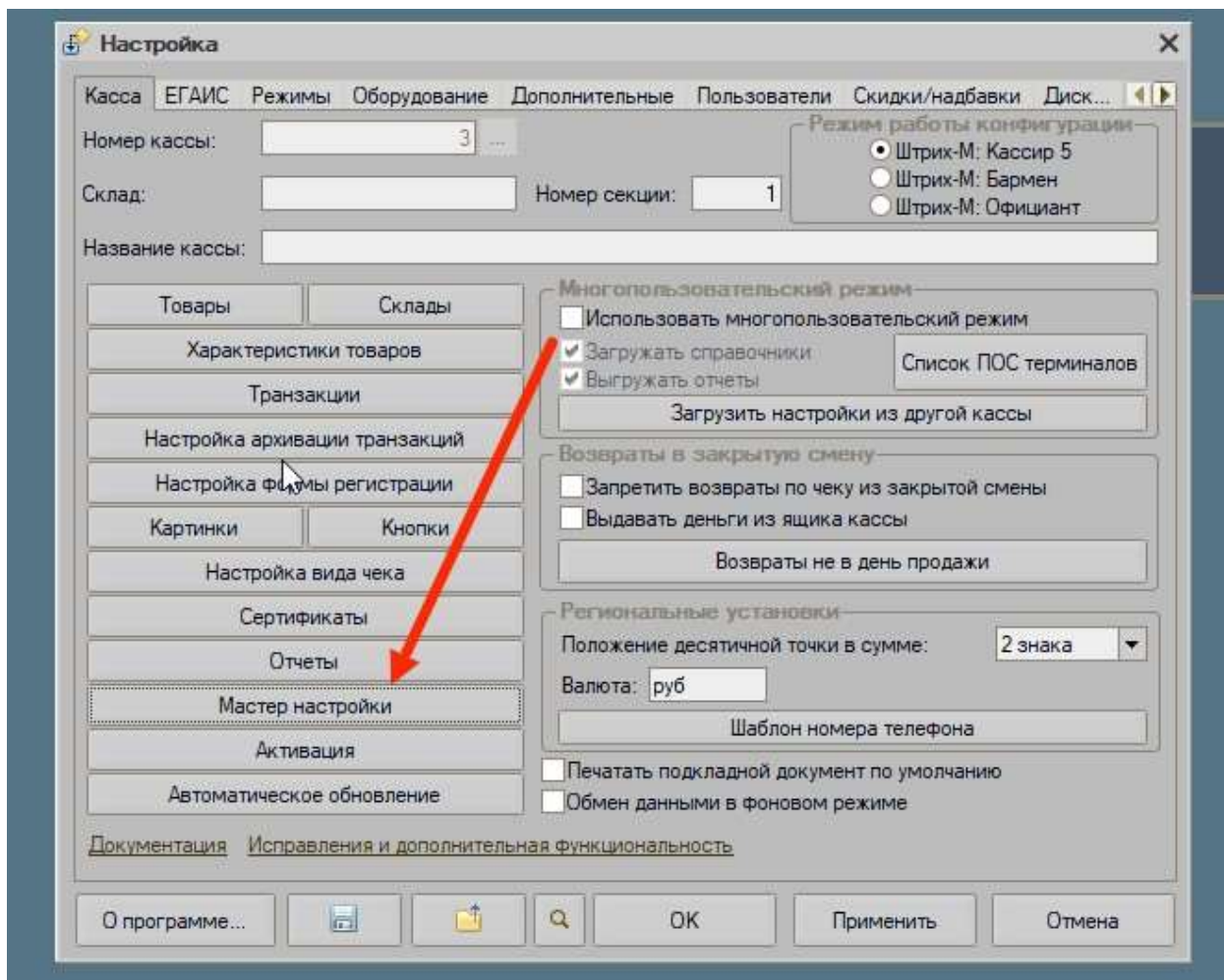
**(в ОС windows 10 драйвера на ком порт не надо ставить! Они автоматически определяются системой, в ОС windows 7 если не определился, то нужно устанавливать)**

Нажимаем «Тест устройства», если всё выполнено верно, то на дисплеи загорится QR

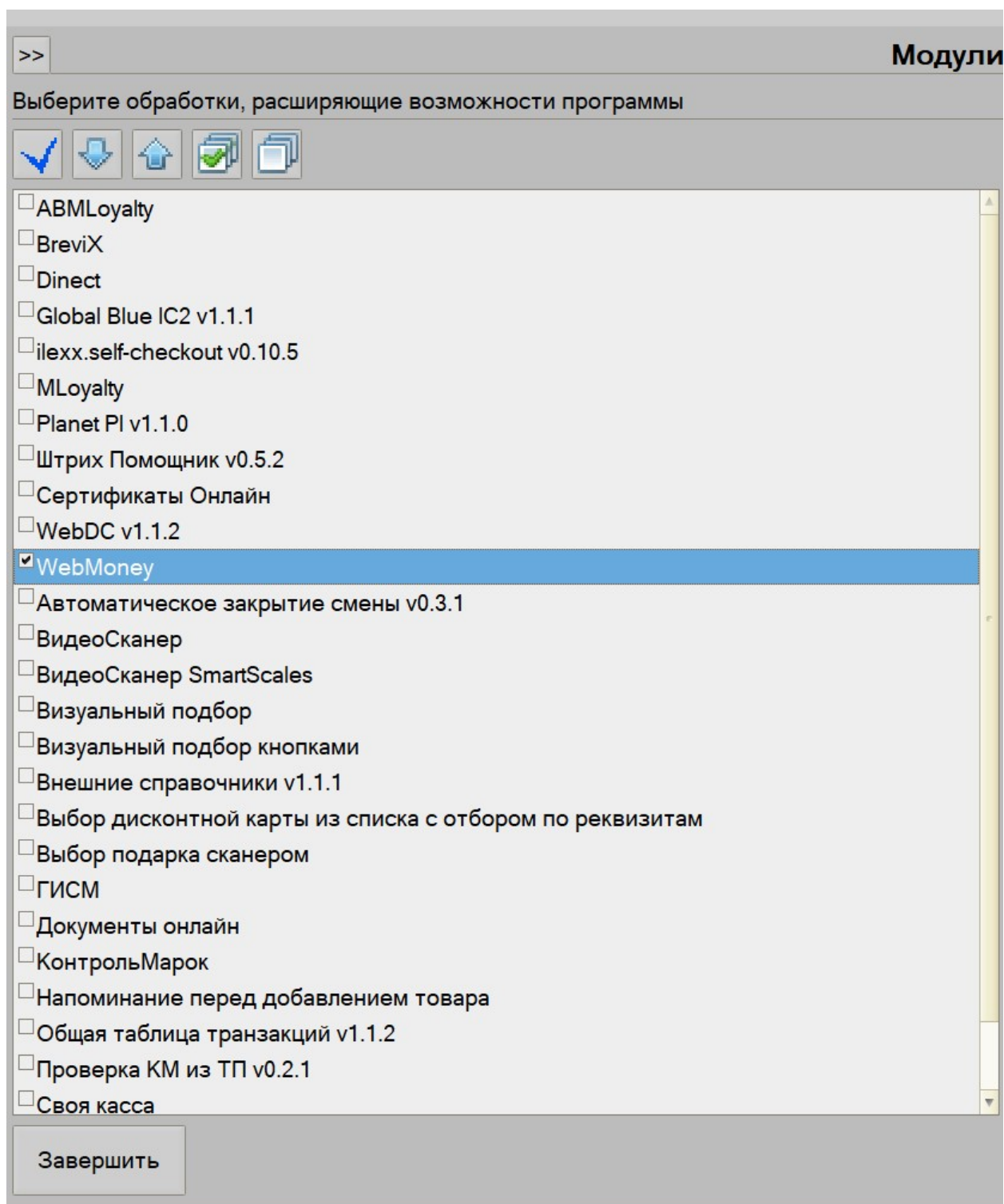
Нажимаем применить OK



## Переходим во вкладку «Касса»---«Мастер настройки»

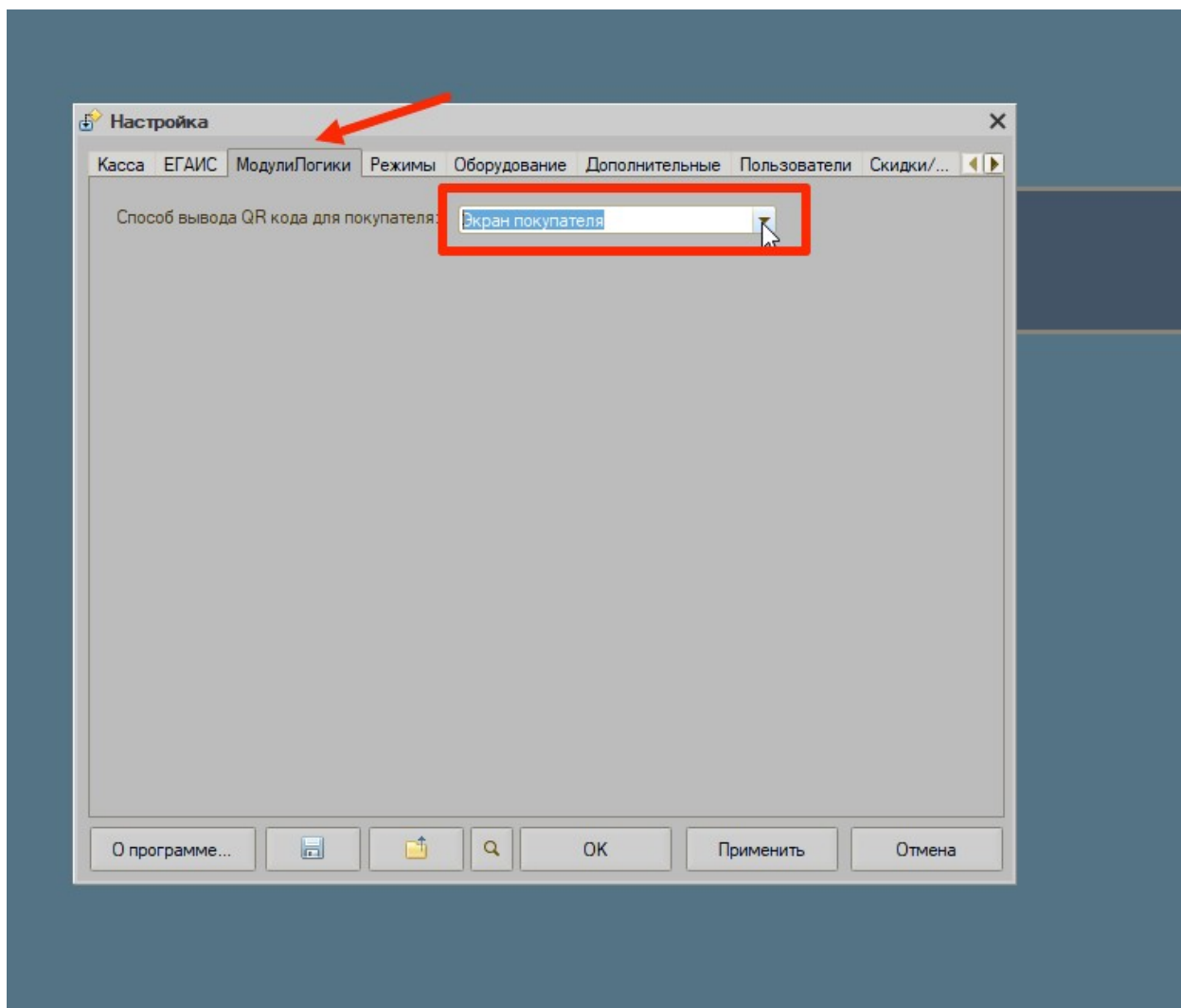


В открывшемся окне ставим галочку рядом с «WEBMONEY» и нажимаем «Завершить»



Далее переходим в модули логики и ставим «Экран покупателя»

Нажимаем применить OK



На этом подключение завершено